

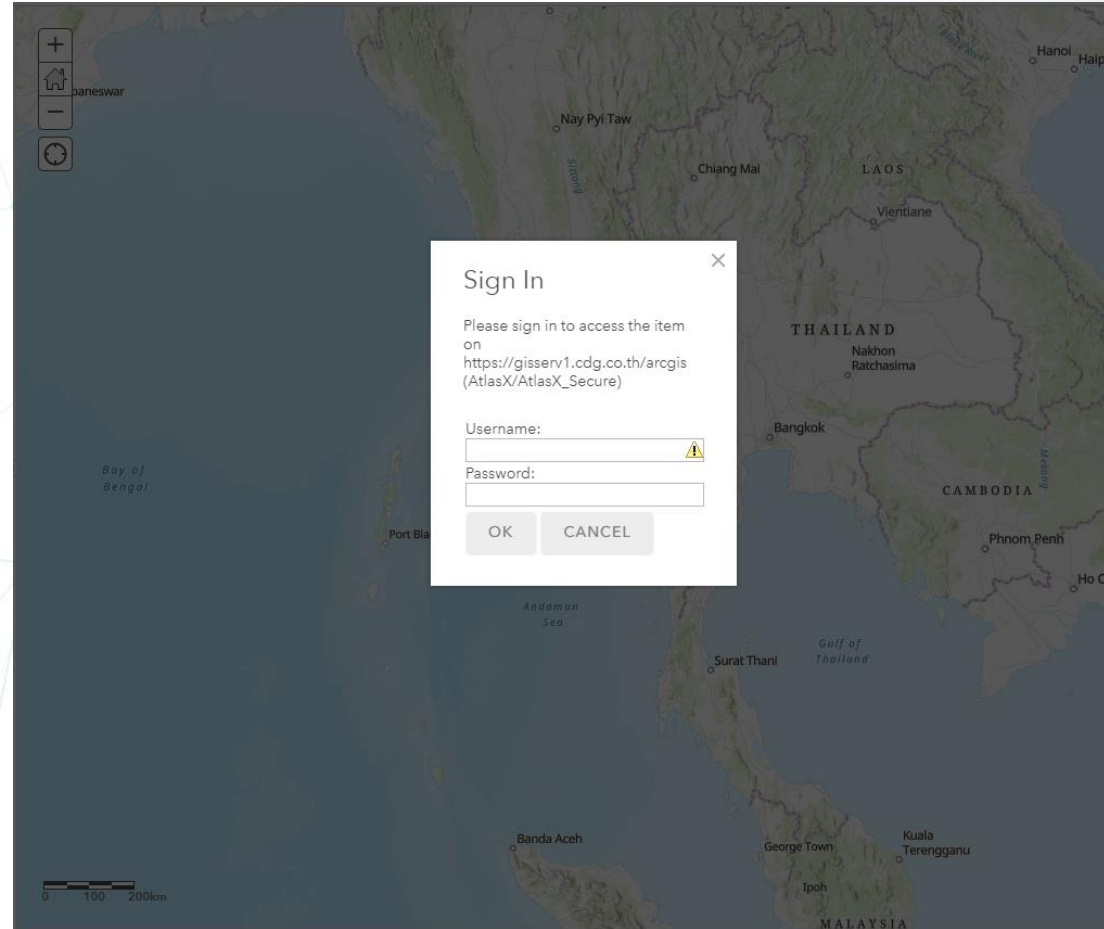
A large decorative graphic on the left side of the slide. It features a grid of squares in various shades of green and teal. Some squares contain map imagery, including a topographic map, a street map, and a satellite-style map. The background is a light blue gradient with a faint network of white lines connecting dots, suggesting a globe or data network.

Assignment 7: Secure Map Service & Proxy

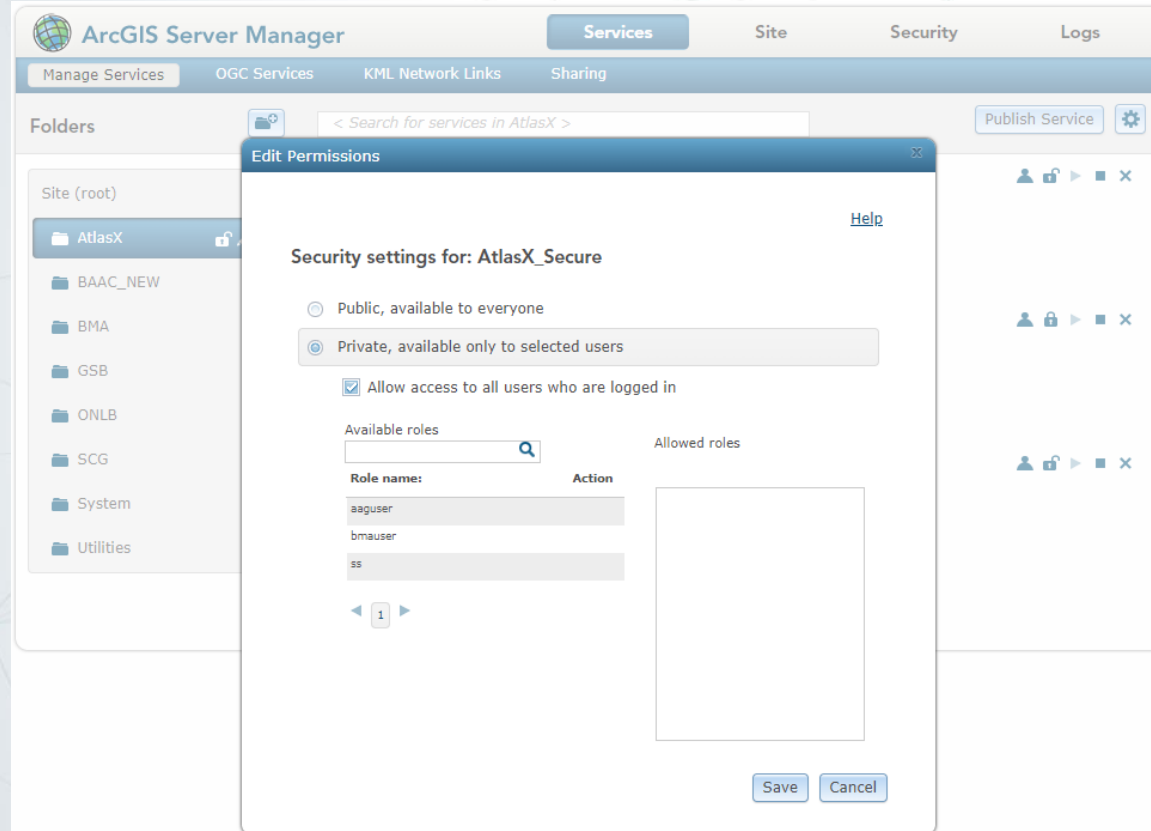
Web Intermediate Course

Secure Map Service

- โดยปกติแล้วข้อมูลในชั้นข้อมูลต่างๆ บน ArcGIS server ถือว่าเป็นข้อมูลส่วนบุคคล เป็นความลับขององค์กร จึงต้องมีการตั้งค่าการมองเห็นให้เป็น Private เพื่อให้เฉพาะ User ที่เกี่ยวข้องสามารถเข้าถึงได้เท่านั้น
- ในกรณีที่เข้าถึง Map Service ที่เป็น private โดยไม่ได้ Login จะปรากฏหน้าต่าง Login ขึ้นมาขวบบนแผนที่ หรือไม่ก็ redirect ไปที่หน้า Login ก่อน



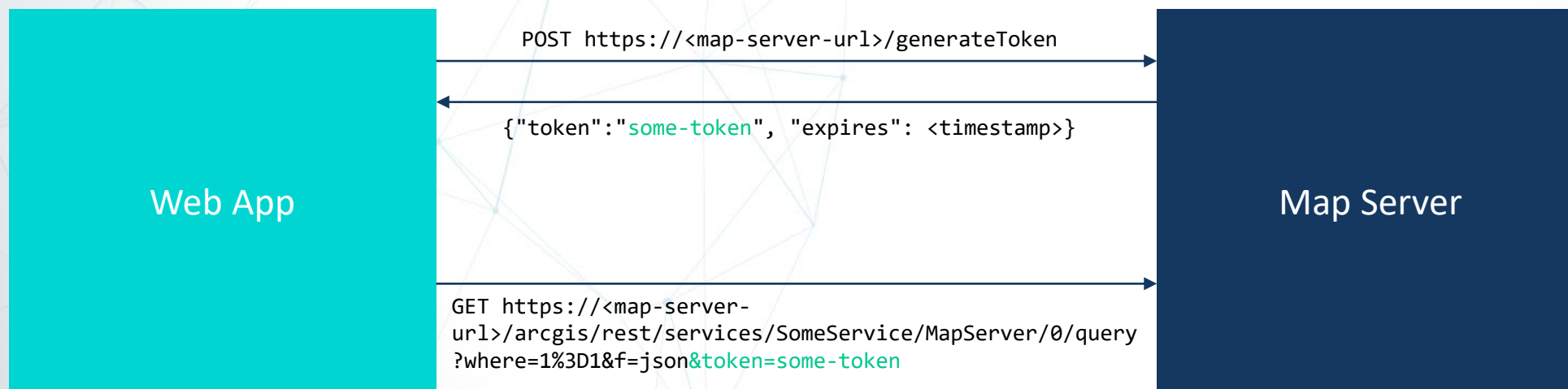
Secure Map Service (ต่อ)



- การตั้งค่า Sharing ของ Map Service สามารถทำได้ที่ ArcGIS Server Manager ที่แท็บ Services

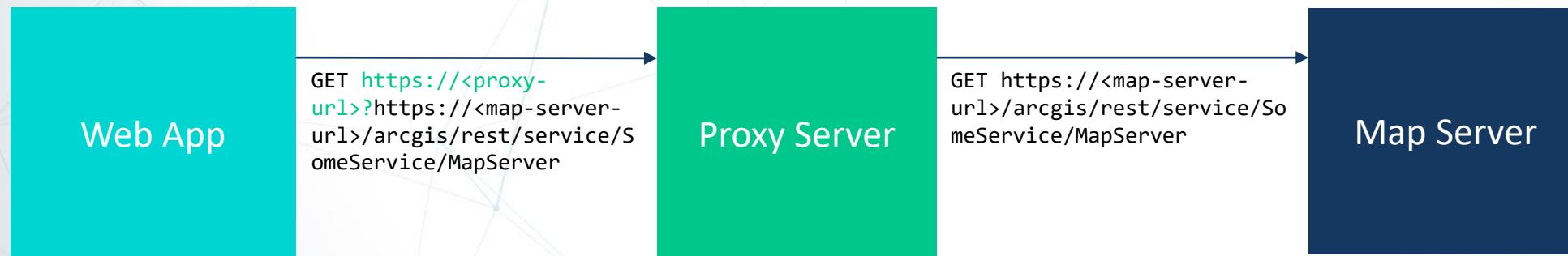
Secure Map Service (ต่อ)

- วิธีการเข้าถึงแบบที่ 1: แบบ Access Token ไปกับ request
- โดยปกติจะสามารถขอ token ได้ที่
 - กรอกฟอร์มในหน้า <https://<map-server-url>/arcgis/tokens/>
 - POST <https://<map-server-url>/generateToken> (ดูวิธีการใช้เพิ่มเติมได้ที่ <https://developers.arcgis.com/rest/users-groups-and-items/generate-token.htm>)



Secure Map Service (ต่อ)

- วิธีการเข้าถึงแบบที่ 2: ตั้งค่า Proxy URL ที่ Web app ของเรา เพื่อให้การ request Map Service ฤก อันไปวิ่งผ่าน proxy server ก่อน
- Username และ Password จะตั้งค่าไว้ที่ Proxy server



AppProxy บน AtlasX Web Service

- AtlasX Web Service รองรับการใช้งานในรูปแบบของ Proxy Server ด้วย โดยใช้งานผ่าน `https://<your-server>/api/appproxy?<map-service-url>`
- ตั้งค่า Map Server URL พร้อมทั้ง Username และ Password ใต้ไฟล์ `proxy.config.json` (ถ้ารันที่ Local ให้แก้ที่ `proxy.config.Development.json`)
- รายละเอียดเพิ่มเติม <https://atlasx.cdg.co.th/docs/frameworks/axws/latest/services/app-proxy>

```
{
  "allowedReferrers": ["*"],
  "tokenCacheMinutes": 60,
  "serverUrls": [
    {
      "url": "https://arcgisserver.yourdomain.com/webapdater/",
      "domain": "yourdomain",
      "username": "username",
      "password": "password"
    }
  ]
}
```

Front-End Proxy Rule

- ที่ฝั่ง Front-end เราสามารถใช้ `urlUtils.addProxyRule()` ในการเพิ่ม proxy rule ได้ โดยเมื่อใดก็ตามที่ Front-end พบ Map Service URL ตามที่ระบุใน proxy rule ก็จะทำการต่อ URL นั้นกับ proxy URL ให้เราโดยอัตโนมัติ

```
import * as urlUtils from "@arcgis/core/core/urlUtils";
```

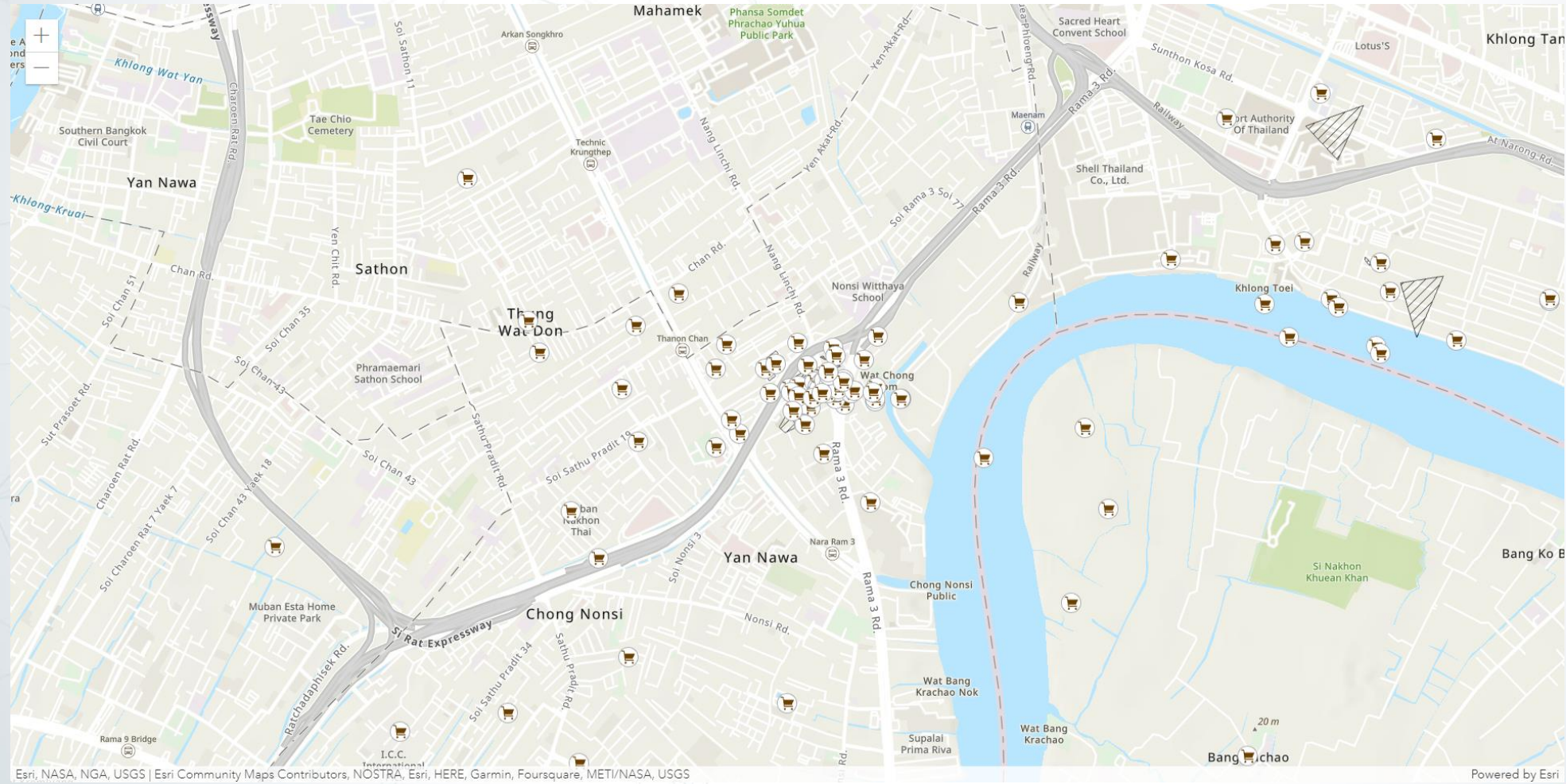
```
urlUtils.addProxyRule({  
  urlPrefix: "arcgis-server-url",  
  proxyUrl: "https://<atlasx-web-service-url>/api/approxy"  
});
```

Assignment 7

จงสร้าง Web Page ต่อไปนี้ด้วย Angular และ AtlasX Web Service ตามรายละเอียดต่อไปนี้

- Front-End:
 - แสดงแผนที่ พร้อม MapImageLayer
https://gisserv1.cdg.co.th/arcgis/rest/services/AtlasX/AtlasX_Secure/MapServer
 - Layer ดังกล่าวต้องแสดงทันที โดยไม่ต้องหน้า Login
- Back-End:
 - ตั้งค่า Proxy ด้วยข้อมูลต่อไปนี้
URL: <https://gisserv1.cdg.co.th/arcgis/rest/services>
Domain: ""
Username: siteadmin
Password: P@sswOrd

Assignment 7 (ต่อ)



Hint

- ดูวิธีการตั้งค่า Proxy Rule ได้ที่ <https://developers.arcgis.com/javascript/latest/proxies/>
- ดูวิธีการตั้งค่า Proxy ที่ AtlasX Web Service ได้ที่ <https://atlasx.cdg.co.th/docs/frameworks/axws/latest/services/app-proxy>

Reference

- <https://atlasx.cdg.co.th/docs/frameworks/axws/latest/services/app-proxy>
- <https://developers.arcgis.com/javascript/latest/proxies/>
- <https://developers.arcgis.com/javascript/latest/api-reference/esri-core-urlUtils.html#addProxyRule>
- https://gisserv1.cdg.co.th/arcgis/rest/services/AtlasX/AtlasX_Secure/MapServer

End of Assignment