

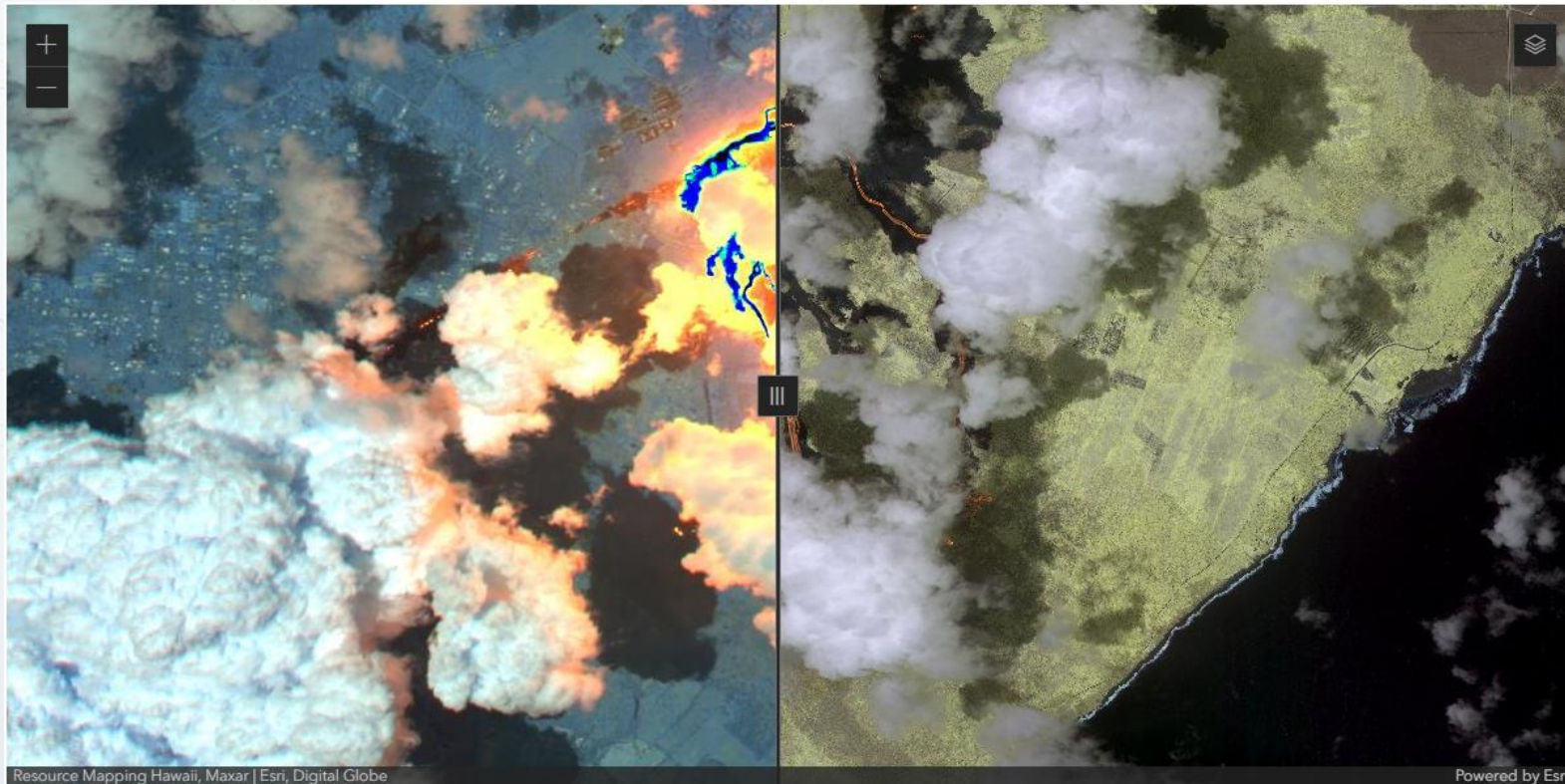
The background of the slide is a complex, abstract composition of geometric shapes. It includes various shades of green and teal, from light mint to dark forest green. The shapes are primarily squares, triangles, and semi-circles, some of which are layered or overlapping. Interspersed among these solid shapes are several small, square map thumbnails. One map shows a topographic view with contour lines and a red-shaded area. Another shows a street map with yellow and blue buildings. A third shows a topographic map with a green square highlighting a specific area. The overall effect is a modern, data-driven aesthetic.

Assignment 6: Swipe

Web Intermediate Course

Swipe

- Swipe เป็น widget สำหรับเปรียบเทียบชั้นข้อมูล 2 อันบนแผนที่เดียวกัน สามารถเลื่อนซ้ายขวา หรือบนล่าง เพื่อเปรียบเทียบความแตกต่างของชั้นข้อมูลได้

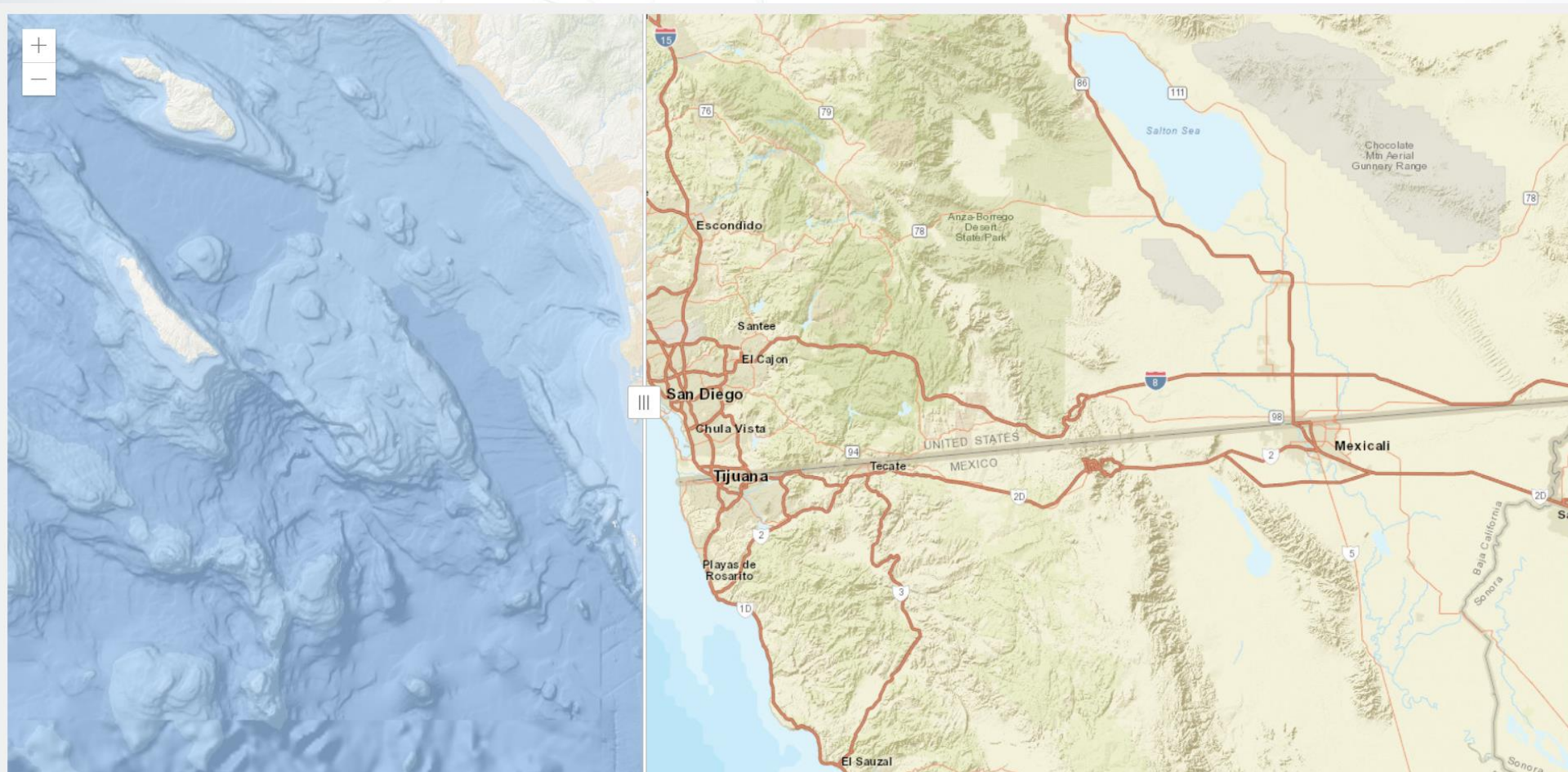


Assignment 6

จงสร้าง Web Page ต่อไปนี้ด้วย Angular ตามรายละเอียดต่อไปนี้

- แสดงแผนที่บนหน้าเว็บ พร้อมทั้งเพิ่มขึ้นข้อมูลต่อไปนี้บนแผนที่
 - Ocean Basemap:
https://services.arcgisonline.com/arcgis/rest/services/Ocean/World_Ocean_Base/MapServer
 - World Street Map:
https://services.arcgisonline.com/arcgis/rest/services/World_Street_Map/MapServer
- สร้าง Swipe widget ที่สามารถปิดซ้าย-ขวาเพื่อเปรียบเทียบชั้นข้อมูล 2 อันที่เพิ่มเข้าไปได้

Assignment 6 (တၢ်)



Hint

- ดูวิธีใช้งาน Swipe ได้ที่ <https://developers.arcgis.com/javascript/latest/api-reference/esri-widgets-Swipe.html>
- ควรเลือกใช้คลาสสำหรับ Layer ต่างๆ ตามโจทย์ให้เหมาะสมกับลักษณะของ Layer นั้นๆ เช่น ถ้าชั้นข้อมูลนั้นมีลักษณะเป็น tile เรียงๆ กัน ควรใช้คลาส TileLayer เป็นต้น

Reference

- <https://developers.arcgis.com/javascript/latest/api-reference/esri-widgets-Swipe.html>
- https://services.arcgisonline.com/arcgis/rest/services/Ocean/World_Ocean_Base/MapServer
- https://services.arcgisonline.com/arcgis/rest/services/World_Street_Map/MapServer

End of Assignment