

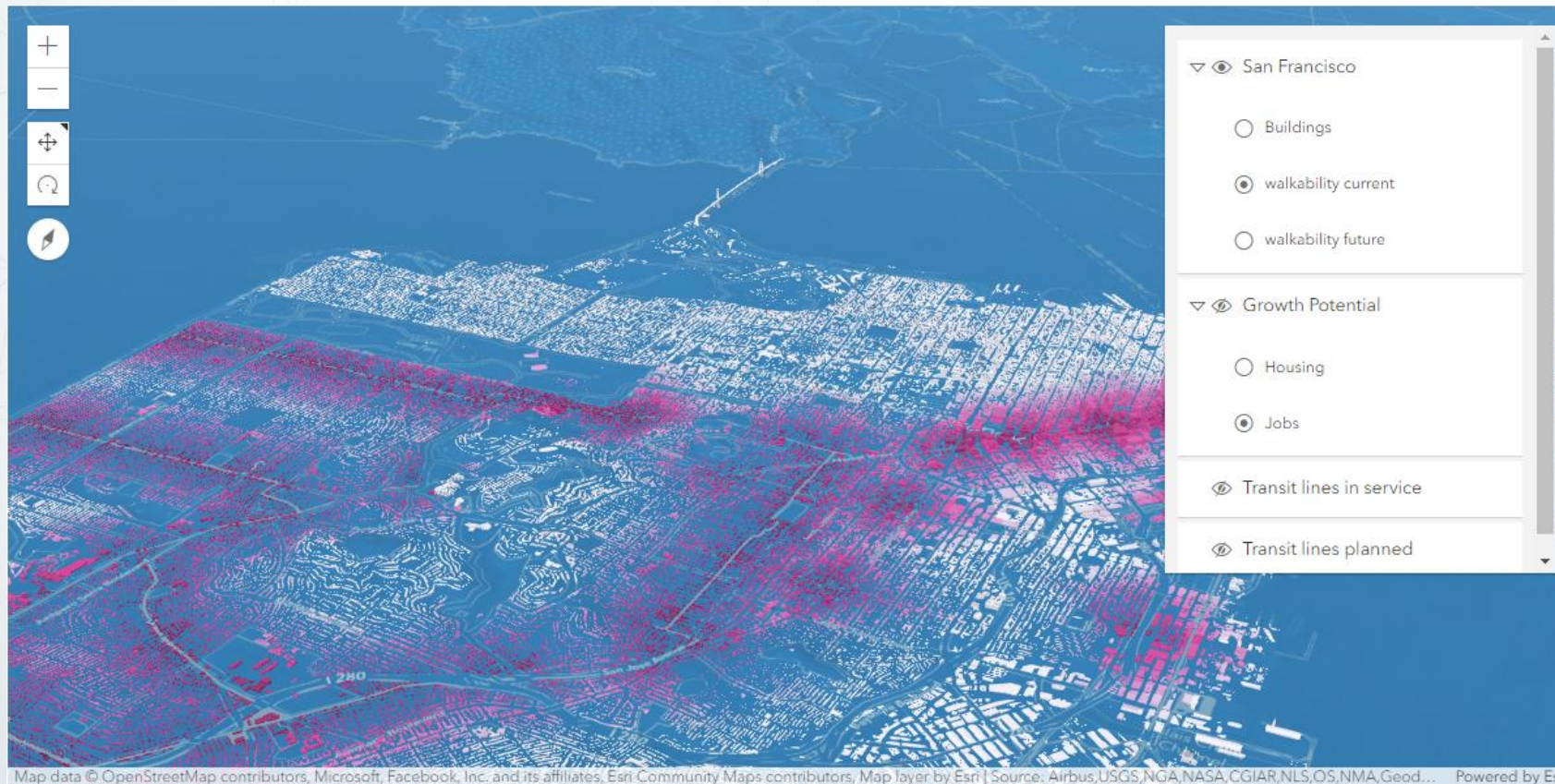
A large, abstract graphic on the left side of the slide. It consists of a grid of squares and rectangles in various shades of green and teal. Some of these shapes contain smaller images, including a topographic map, a street map, and a satellite-style map. The background of the graphic is a light gray network of interconnected lines and dots, resembling a network or data structure.

Assignment 5: Layer List

Web Intermediate Course

Layer List

- เพื่อความสะดวกในการใช้งานแผนที่ การเพิ่ม Layer List เพื่อแสดงรายการชั้นข้อมูลทั้งหมดของแผนที่ พร้อมทั้งสามารถซ่อน/แสดงชั้นข้อมูลที่สนใจจึงเป็นความคิดที่ดี

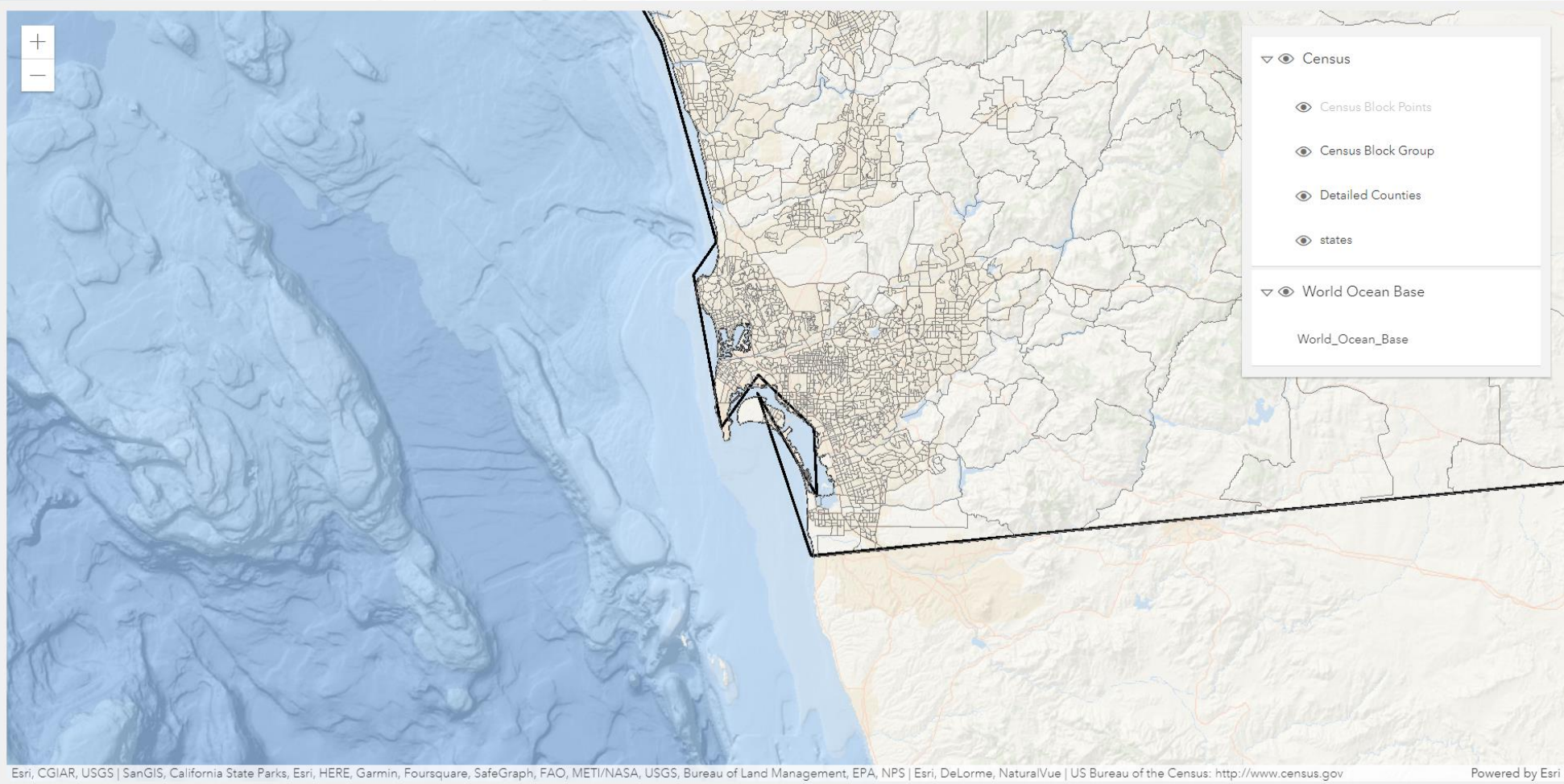


Assignment 5

จงสร้าง Web Page ต่อไปนี้ด้วย Angular ตามรายละเอียดต่อไปนี้

- แสดงแผนที่บนหน้าเว็บ พร้อมทั้งเพิ่มชั้นข้อมูลต่อไปนี้บนแผนที่
 - Ocean Basemap:
https://services.arcgisonline.com/arcgis/rest/services/Ocean/World_Ocean_Base/MapServer
 - Census:
<https://sampleserver6.arcgisonline.com/arcgis/rest/services/Census/MapServer>
- สร้าง LayerList ที่มุมขวาบนของแผนที่ เพื่อใช้แสดงรายการชั้นข้อมูล และเลือกซ่อน/แสดงชั้นข้อมูลที่สนใจได้

Assignment 5 (ต่อ)



Hint

- ดูวิธีใช้งาน LayerList ได้ที่ <https://developers.arcgis.com/javascript/latest/api-reference/esri-widgets-LayerList.html>
- ควรเลือกใช้คลาสสำหรับ Layer ต่างๆ ตามโจทย์ให้เหมาะสมกับลักษณะของ Layer นั้นๆ เช่น ถ้าชั้นข้อมูลนั้นมีลักษณะเป็น tile เรียงๆ กัน ควรใช้คลาส TileLayer เป็นต้น

Reference

- <https://developers.arcgis.com/javascript/latest/api-reference/esri-widgets-LayerList.html>
- https://services.arcgisonline.com/arcgis/rest/services/Ocean/World_Ocean_Base/MapServer
- <https://sampleserver6.arcgisonline.com/arcgis/rest/services/Census/MapServer>

End of Assignment